



# ETIT\_WS2425-Vorlesung\_deutsch

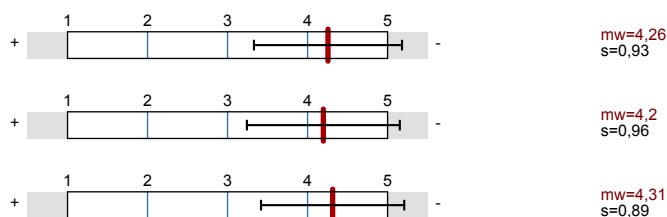
Erfasste Fragebögen = 365

## Globalwerte

### Globalindikator

#### 2. Fragen zur Vorlesung - Teil A

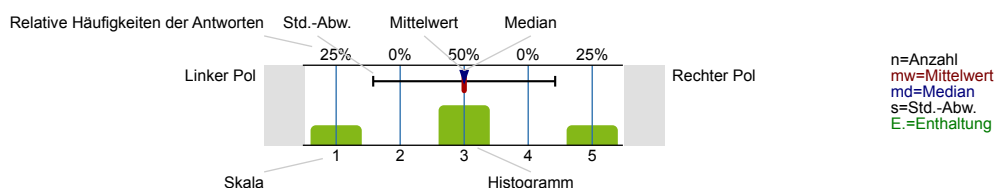
#### 4. Fragen zur Übung - Teil A



## Auswertungsteil der geschlossenen Fragen

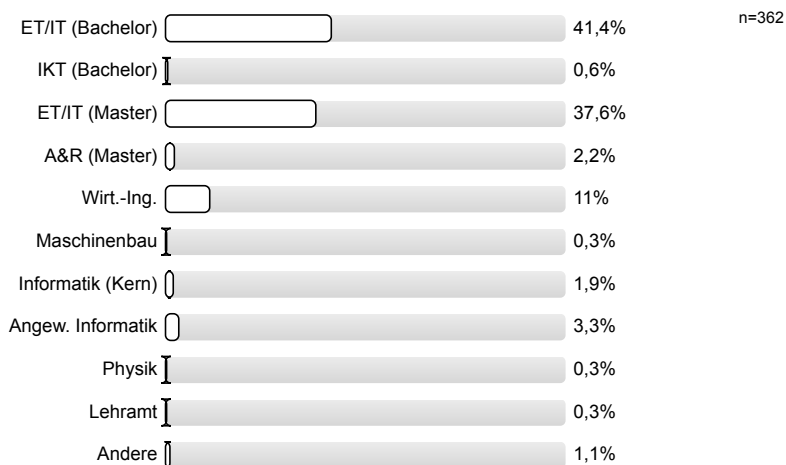
### Legende

Frage text

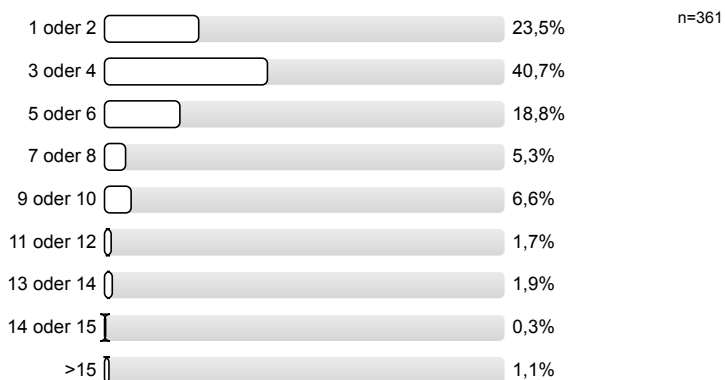


## 1. Angaben zum Studium

### 1.1) Studienfach:



### 1.2) Anzahl Fachsemester:

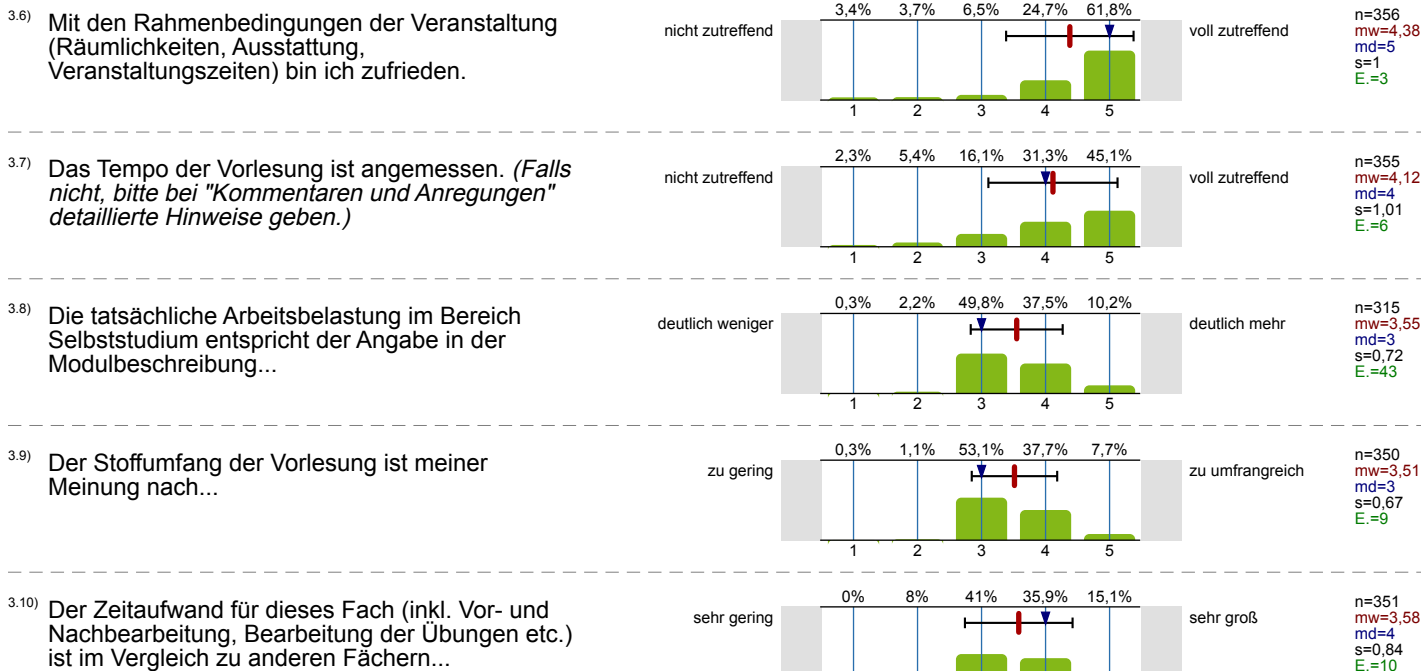


2. Fragen zur Vorlesung - Teil A

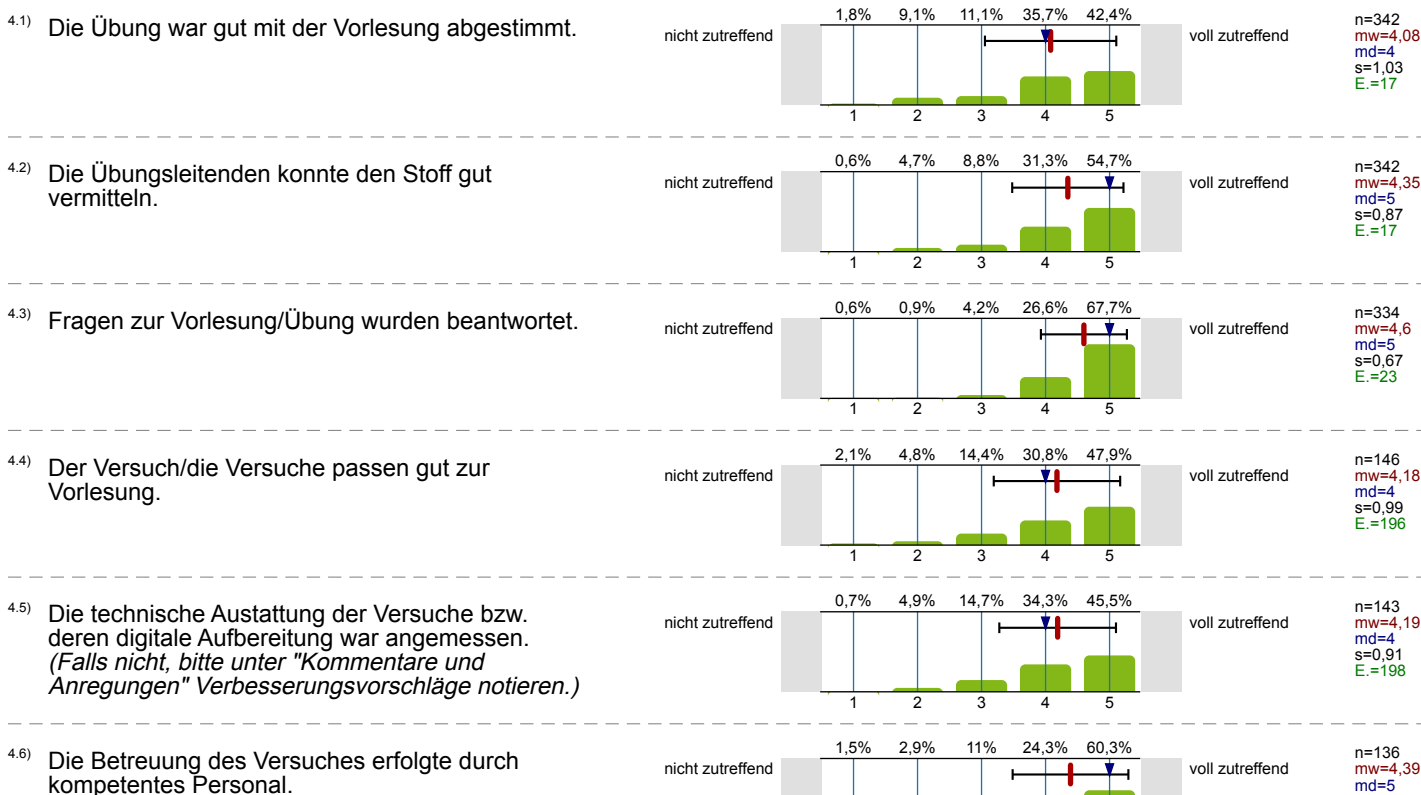
2.1)	Die Vorlesung war klar strukturiert und folgte einem roten Faden.	nicht zutreffend	0,6% 3,6% 10,8% 31,1% 53,9%	voll zutreffend	n=360 mw=4,34 md=5 s=0,85 E.=2
2.2)	Die Veranstaltung war inhaltlich und organisatorisch gut vorbereitet.	nicht zutreffend	1,1% 4,5% 11,5% 33% 50%	voll zutreffend	n=358 mw=4,26 md=4,5 s=0,91 E.=3
2.3)	Der/die Lehrende erklärte die Vorlesungsinhalte sprachlich klar und deutlich.	nicht zutreffend	0,6% 3,1% 7,5% 27,8% 61,1%	voll zutreffend	n=360 mw=4,46 md=5 s=0,81 E.=1
2.4)	Die Form der Präsentation (Tafelbild, Folienpräsentation, Medien, etc.) war gut.	nicht zutreffend	2% 6,2% 11,2% 32,6% 48%	voll zutreffend	n=356 mw=4,19 md=4 s=0,99 E.=1
2.5)	Ergänzende digitale Inhalte (Skripte, Videos, Quizze, etc.) waren geeignet.	nicht zutreffend	2,9% 7,9% 21% 29,7% 38,5%	voll zutreffend	n=343 mw=3,93 md=4 s=1,08 E.=19
2.6)	Der/die Lehrende ermutigte dazu, Fragen zu stellen und setzte ggf. auch digitale Formate ein, um die Interaktionen anzuregen (z.B. Umfragen, Chats).	nicht zutreffend	2% 5,3% 14,8% 31% 46,9%	voll zutreffend	n=358 mw=4,16 md=4 s=0,99 E.=4
2.7)	Vorlesungsunterlagen und Lernmaterialien (empfohlene Literatur, digitale Aufzeichnungen, etc.) waren geeignet.	nicht zutreffend	2,1% 8,8% 15,5% 32,4% 41,2%	voll zutreffend	n=330 mw=4,02 md=4 s=1,05 E.=32

3. Fragen zur Vorlesung - Teil B

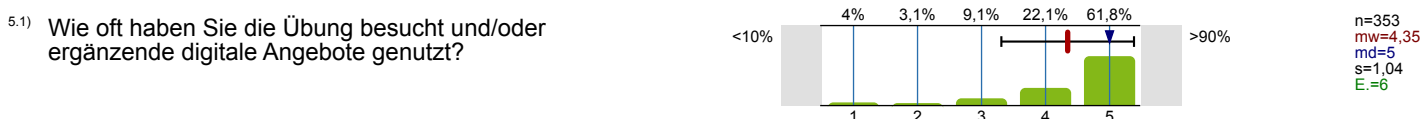
3.1)	Wie häufig haben Sie an den Vorlesung teilgenommen oder, falls vorhanden, zusätzlich bereitgestellte digitale Aufzeichnungen genutzt?	<10%	1,1% 2,2% 8% 24,9% 63,7%	>90%	n=361 mw=4,48 md=5 s=0,82
3.2)	Meine Vorkenntnisse waren für die Vorlesung ausreichend. (Falls nicht, bitte bei "Kommentare und Anregungen" detaillierte Hinweise geben.)	nicht zutreffend	2,3% 6,2% 19,7% 36,6% 35,2%	voll zutreffend	n=355 mw=3,96 md=4 s=1 E.=6
3.3)	Der/die verantwortliche Lehrende hat die Vorlesung weitgehend selbst abgehalten.	nicht zutreffend	3,6% 5,6% 11,4% 17,3% 62,1%	voll zutreffend	n=359 mw=4,29 md=5 s=1,1 E.=2
3.4)	Die Vorlesung fand regelmäßig statt.	nicht zutreffend	0% 1,1% 5,9% 13,4% 79,6%	voll zutreffend	n=357 mw=4,71 md=5 s=0,62 E.=4
3.5)	Die Veranstaltung deckte die in der Modulbeschreibung angekündigten Inhalte vollständig ab. (Falls nicht, bitte bei "Kommentare und Anregungen" detaillierte Hinweise geben.)	nicht zutreffend	0% 0,3% 4,8% 21,8% 73,1%	voll zutreffend	n=294 mw=4,68 md=5 s=0,58 E.=66



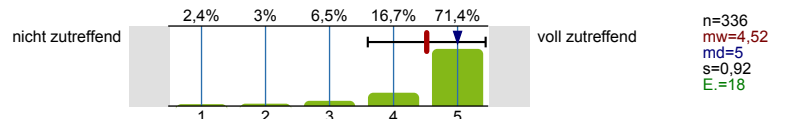
#### 4. Fragen zur Übung - Teil A



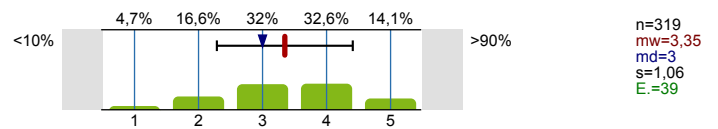
#### 5. Fragen zur Übung - Teil B



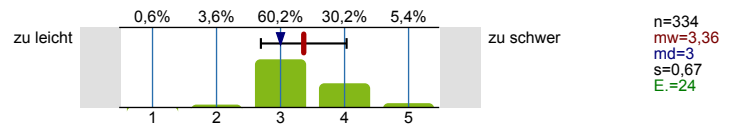
5.2) Die Größe der Übungs- bzw. Seminargruppe war angemessen.



5.3) Ich war in der Lage ...% der Übungen eigenständig zu lösen.

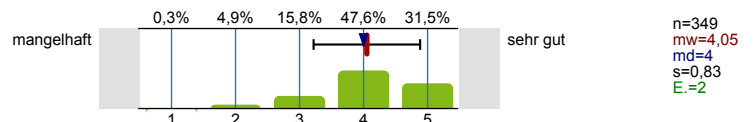


5.4) Die Übungsaufgaben waren...

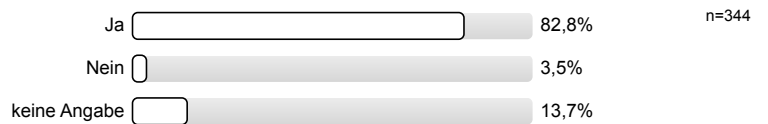


## 6. Gesamtbeurteilung, Kommentare und Anregungen

6.1) Insgesamt beurteile ich die Vorlesung und Übung mit der Note:



6.4) Wurde in der Vorlesung Zeit zur Beantwortung des Fragebogens eingeräumt?

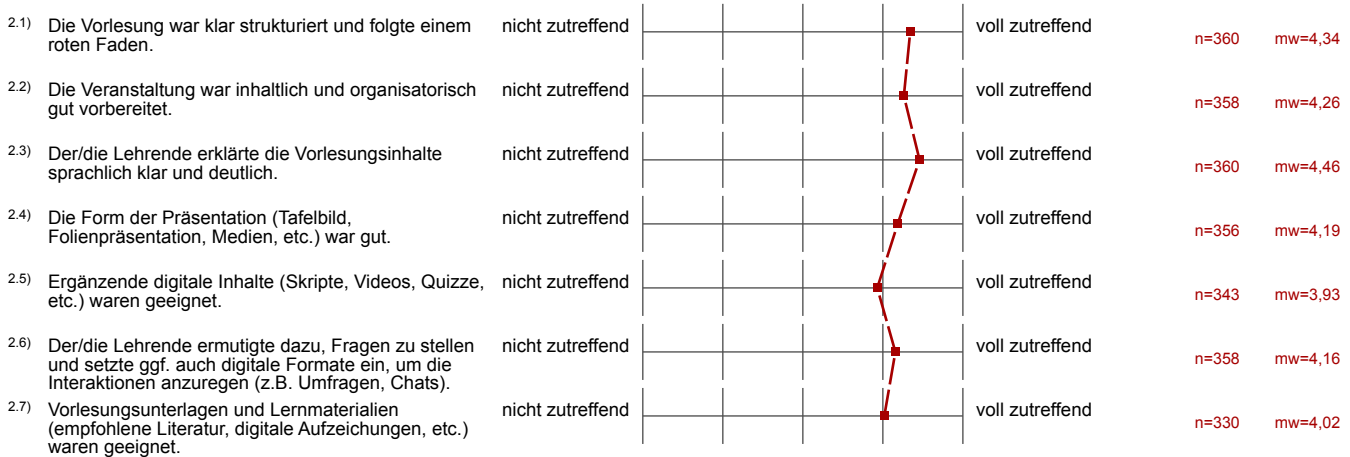


# Profillinie

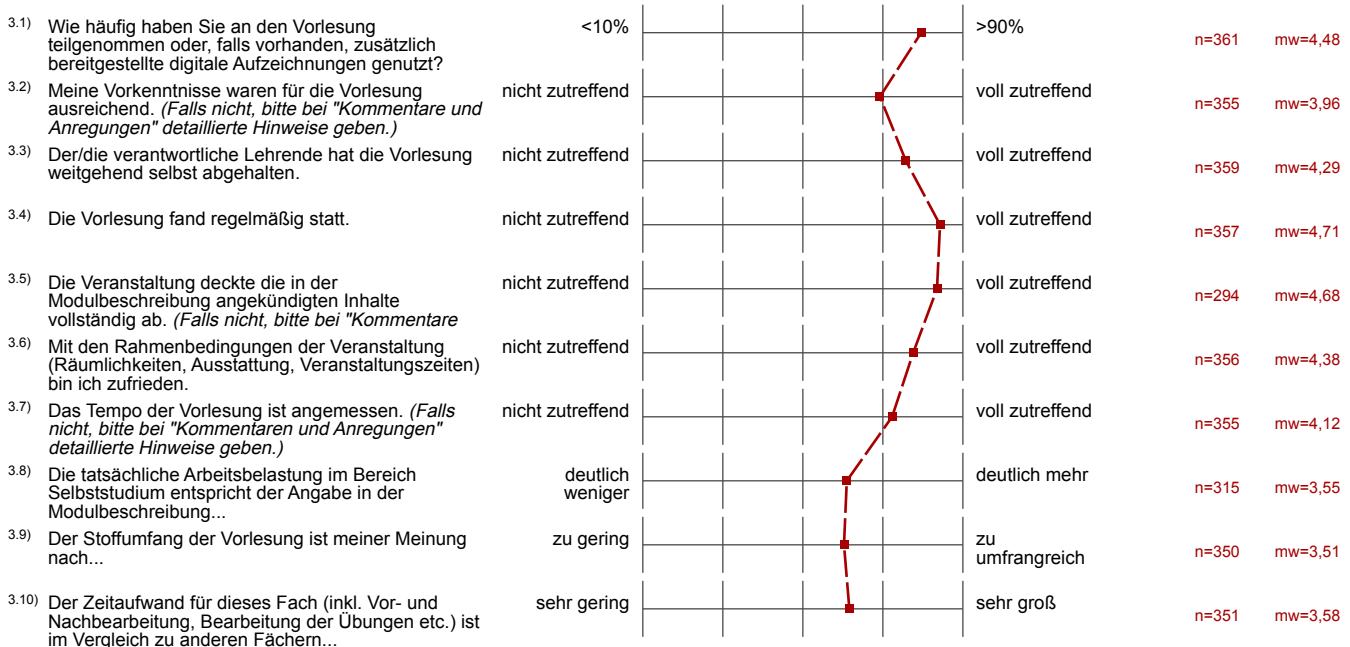
Zusammenstellung: ETIT\_WS2425-Vorlesung\_deutsch

Verwendete Werte in der Profillinie: Mittelwert

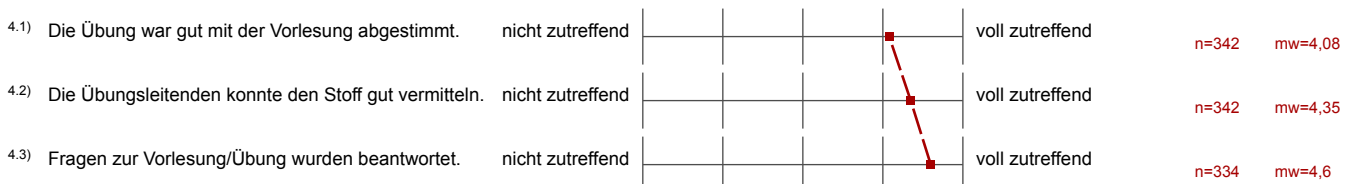
## 2. Fragen zur Vorlesung - Teil A



## 3. Fragen zur Vorlesung - Teil B



## 4. Fragen zur Übung - Teil A



4.4) Der Versuch/die Versuche passen gut zur Vorlesung.	nicht zutreffend		voll zutreffend	n=146	mw=4,18
4.5) Die technische Ausstattung der Versuche bzw. deren digitale Aufbereitung war angemessen. <i>(Falls nicht, bitte unter "Kommentare und</i>	nicht zutreffend		voll zutreffend	n=143	mw=4,19
4.6) Die Betreuung des Versuches erfolgte durch kompetentes Personal.	nicht zutreffend		voll zutreffend	n=136	mw=4,39

## 5. Fragen zur Übung - Teil B

5.1) Wie oft haben Sie die Übung besucht und/oder ergänzende digitale Angebote genutzt?	<10%		>90%	n=353	mw=4,35
5.2) Die Größe der Übungs- bzw. Seminargruppe war angemessen.	nicht zutreffend		voll zutreffend	n=336	mw=4,52
5.3) Ich war in der Lage ...% der Übungen eigenständig zu lösen.	<10%		>90%	n=319	mw=3,35
5.4) Die Übungsaufgaben waren...	zu leicht		zu schwer	n=334	mw=3,36

## 6. Gesamtbeurteilung, Kommentare und Anregungen

6.1) Insgesamt beurteile ich die Vorlesung und Übung mit der Note:	mangelhaft		sehr gut	n=349	mw=4,05
--	------------	--	----------	-------	---------