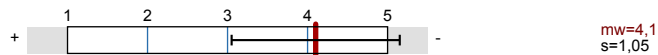


Globalwerte

Globalindikator



2. Fragen zur Vorlesung - Teil A



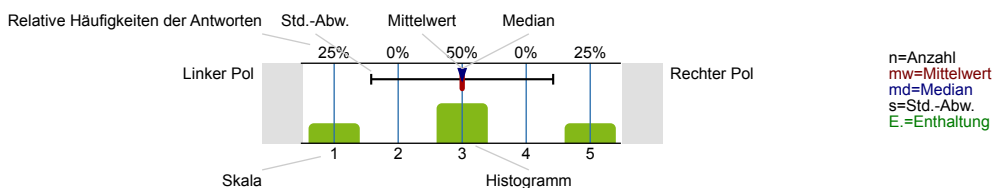
4. Fragen zur Übung - Teil A



Auswertungsteil der geschlossenen Fragen

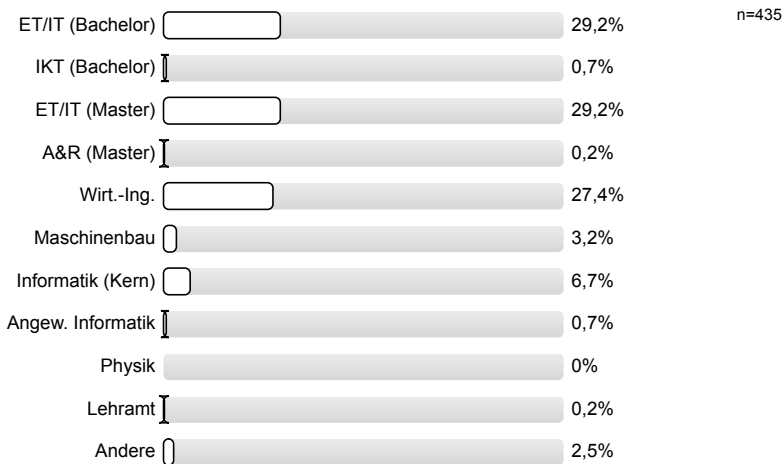
Legende

Frage text

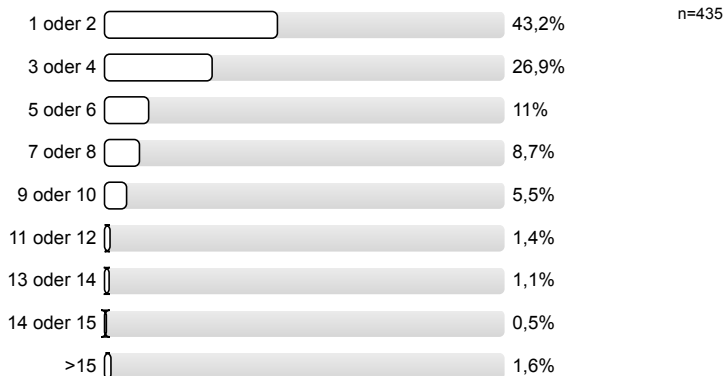


1. Angaben zum Studium

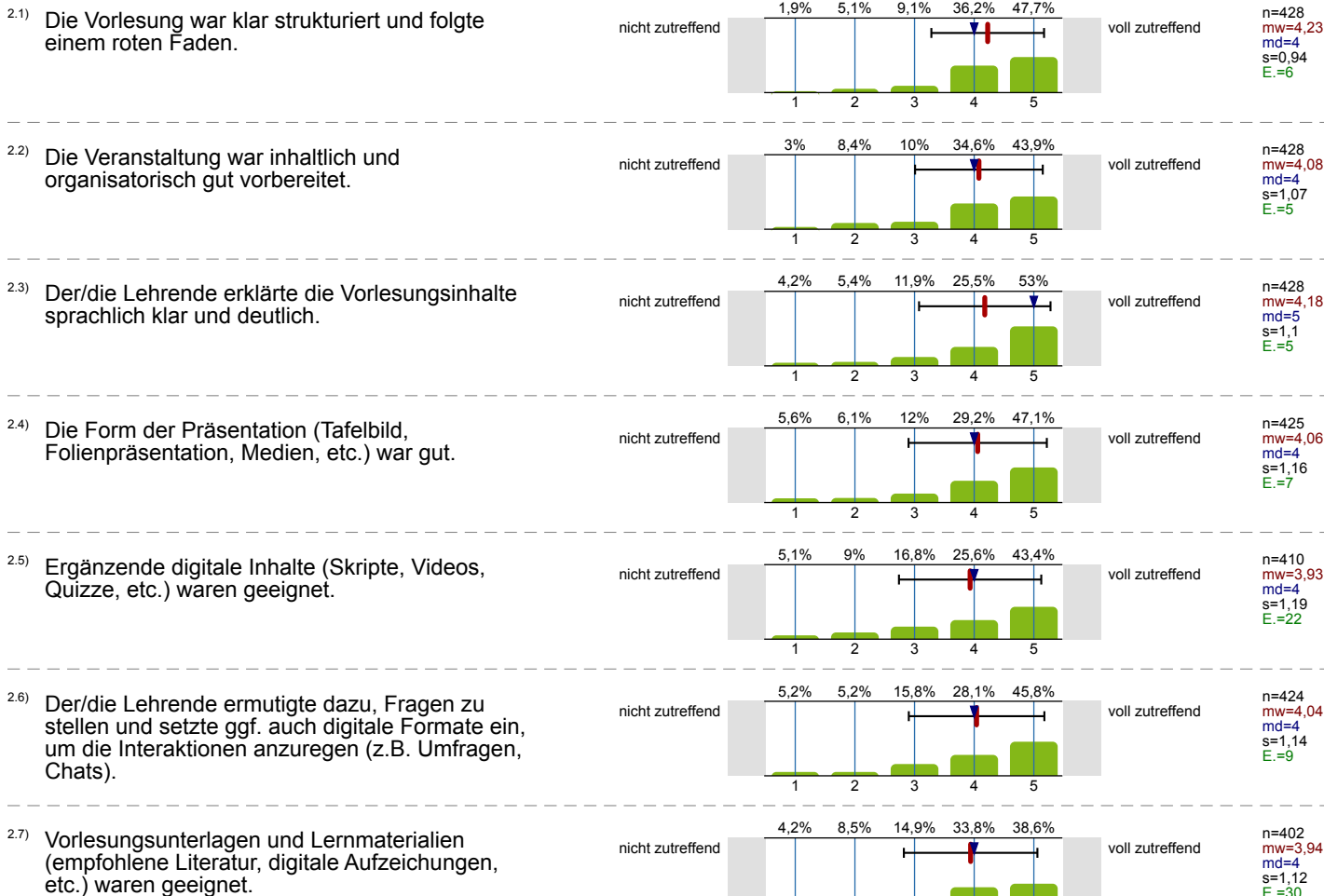
1.1) Studienfach:



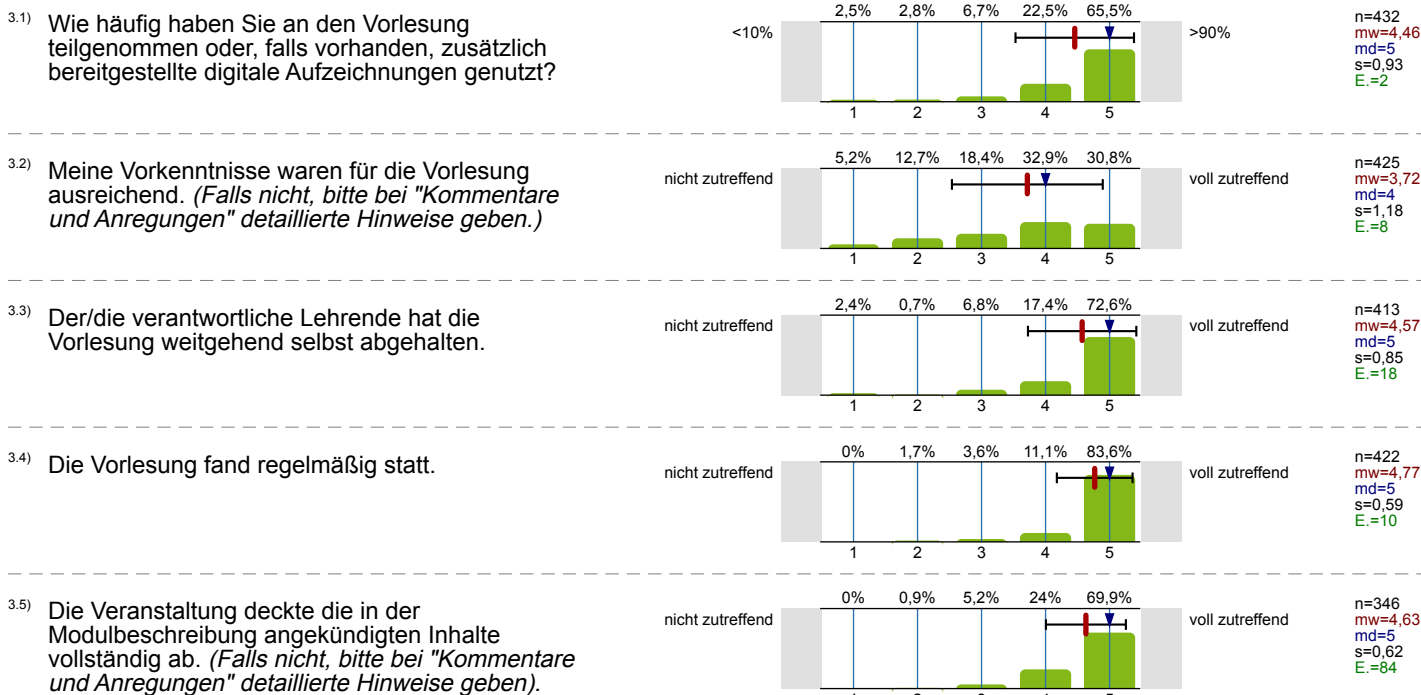
1.2) Anzahl Fachsemester:



2. Fragen zur Vorlesung - Teil A



3. Fragen zur Vorlesung - Teil B



3.6)	Mit den Rahmenbedingungen der Veranstaltung (Räumlichkeiten, Ausstattung, Veranstaltungszeiten) bin ich zufrieden.	nicht zutreffend		voll zutreffend	n=424 mw=4,29 md=5 s=1,02 E.=8
3.7)	Das Tempo der Vorlesung ist angemessen. (Falls nicht, bitte bei "Kommentaren und Anregungen" detaillierte Hinweise geben.)	nicht zutreffend		voll zutreffend	n=424 mw=3,86 md=4 s=1,13 E.=9
3.8)	Die tatsächliche Arbeitsbelastung im Bereich Selbststudium entspricht der Angabe in der Modulbeschreibung...	deutlich weniger		deutlich mehr	n=397 mw=3,81 md=4 s=0,9 E.=36
3.9)	Der Stoffumfang der Vorlesung ist meiner Meinung nach...	zu gering		zu umfangreich	n=417 mw=3,66 md=4 s=0,79 E.=16
3.10)	Der Zeitaufwand für dieses Fach (inkl. Vor- und Nachbearbeitung, Bearbeitung der Übungen etc.) ist im Vergleich zu anderen Fächern...	sehr gering		sehr groß	n=417 mw=3,75 md=4 s=0,91 E.=17

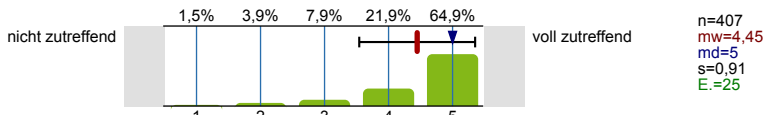
**4. Fragen zur Übung - Teil A**

4.1)	Die Übung war gut mit der Vorlesung abgestimmt.	nicht zutreffend		voll zutreffend	n=412 mw=3,8 md=4 s=1,14 E.=21
4.2)	Die Übungsleitenden konnte den Stoff gut vermitteln.	nicht zutreffend		voll zutreffend	n=413 mw=4,04 md=4 s=1,21 E.=20
4.3)	Fragen zur Vorlesung/Übung wurden beantwortet.	nicht zutreffend		voll zutreffend	n=399 mw=4,38 md=5 s=0,93 E.=32
4.4)	Der Versuch/die Versuche passen gut zur Vorlesung.	nicht zutreffend		voll zutreffend	n=192 mw=4,13 md=4 s=0,96 E.=199
4.5)	Die technische Ausstattung der Versuche bzw. deren digitale Aufbereitung war angemessen. (Falls nicht, bitte unter "Kommentare und Anregungen" Verbesserungsvorschläge notieren.)	nicht zutreffend		voll zutreffend	n=191 mw=4,22 md=4 s=0,89 E.=197
4.6)	Die Betreuung des Versuches erfolgte durch kompetentes Personal.	nicht zutreffend		voll zutreffend	n=186 mw=4,49 md=5 s=0,85 E.=203

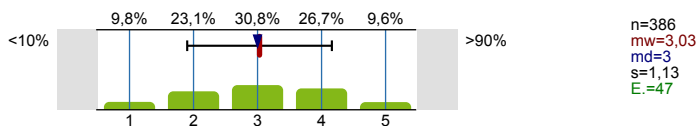
**5. Fragen zur Übung - Teil B**

5.1)	Wie oft haben Sie die Übung besucht und/oder ergänzende digitale Angebote genutzt?	<10%		>90%	n=419 mw=4,46 md=5 s=0,93 E.=12
------	--	------	--	------	---

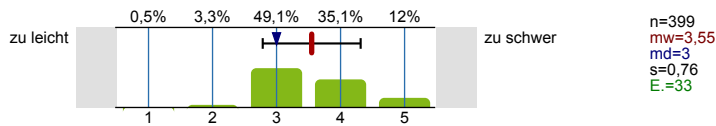
5.2) Die Größe der Übungs- bzw. Seminargruppe war angemessen.



5.3) Ich war in der Lage ...% der Übungen eigenständig zu lösen.

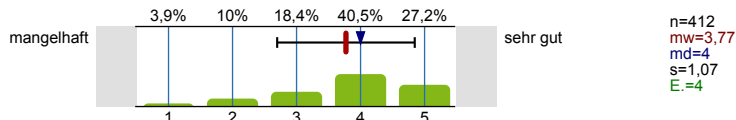


5.4) Die Übungsaufgaben waren...

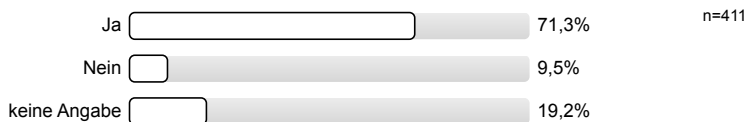


6. Gesamtbeurteilung, Kommentare und Anregungen

6.1) Insgesamt beurteile ich die Vorlesung und Übung mit der Note:



6.4) Wurde in der Vorlesung Zeit zur Beantwortung des Fragebogens eingeräumt?

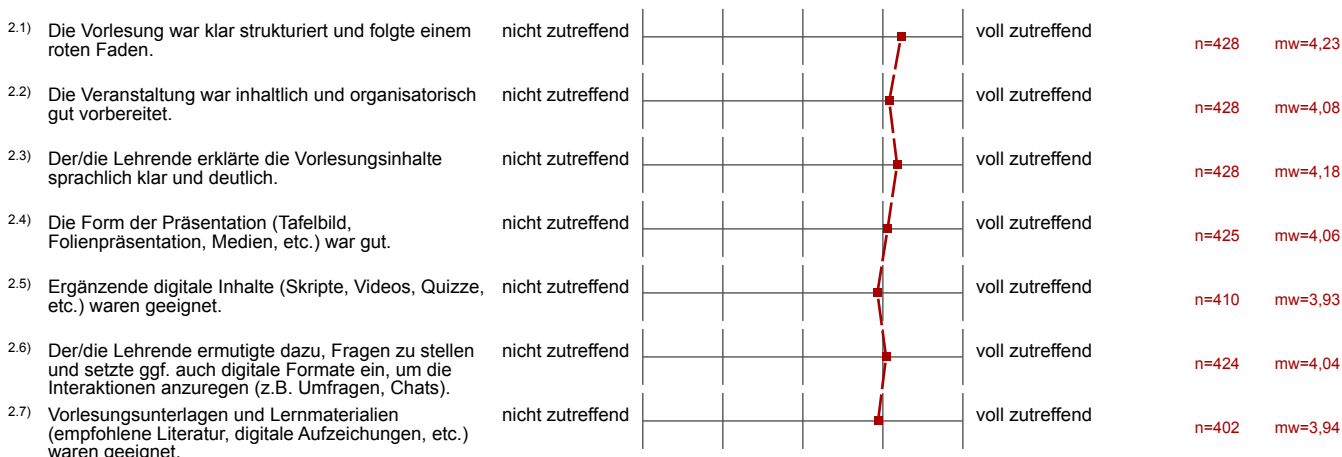


# Profilinie

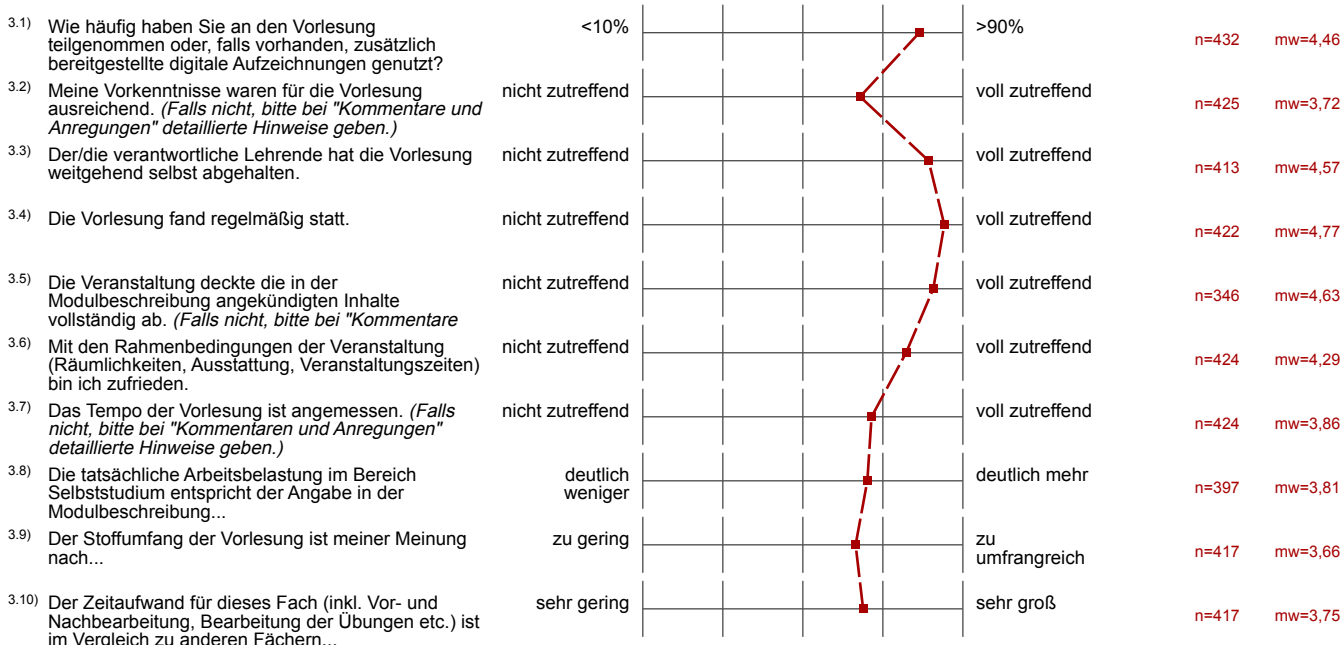
Zusammenstellung: ETIT-SoSe2024

Verwendete Werte in der Profillinie: Mittelwert

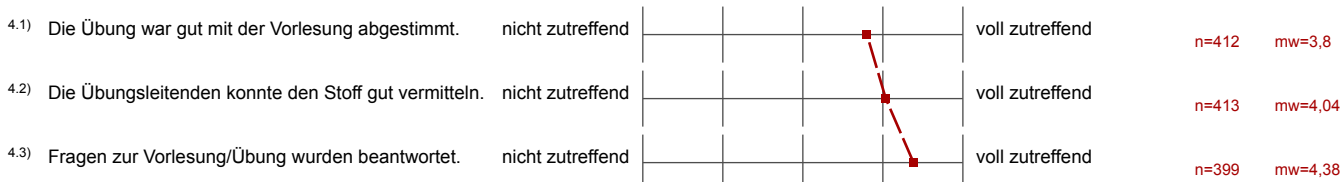
## 2. Fragen zur Vorlesung - Teil A






## 3. Fragen zur Vorlesung - Teil B





## 4. Fragen zur Übung - Teil A



4.4) Der Versuch/die Versuche passen gut zur Vorlesung.	nicht zutreffend		voll zutreffend	n=192	mw=4,13
4.5) Die technische Ausstattung der Versuche bzw. deren digitale Aufbereitung war angemessen. <i>(Falls nicht, bitte unter "Kommentare und</i>	nicht zutreffend		voll zutreffend	n=191	mw=4,22
4.6) Die Betreuung des Versuches erfolgte durch kompetentes Personal.	nicht zutreffend		voll zutreffend	n=186	mw=4,49

### 5. Fragen zur Übung - Teil B

5.1) Wie oft haben Sie die Übung besucht und/oder ergänzende digitale Angebote genutzt?	<10%		>90%	n=419	mw=4,46
5.2) Die Größe der Übungs- bzw. Seminargruppe war angemessen.	nicht zutreffend		voll zutreffend	n=407	mw=4,45
5.3) Ich war in der Lage ...% der Übungen eigenständig zu lösen.	<10%		>90%	n=386	mw=3,03
5.4) Die Übungsaufgaben waren...	zu leicht		zu schwer	n=399	mw=3,55

### 6. Gesamtbeurteilung, Kommentare und Anregungen

6.1) Insgesamt beurteile ich die Vorlesung und Übung mit der Note:	mangelhaft		sehr gut	n=412	mw=3,77
--	------------	--	----------	-------	---------