



TB-Bericht 1 16.07.2023-19:12

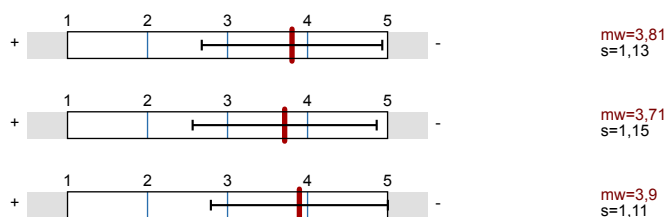
Erfasste Fragebögen = 526

Globalwerte

Globalindikator

2. Fragen zur Vorlesung - Teil A

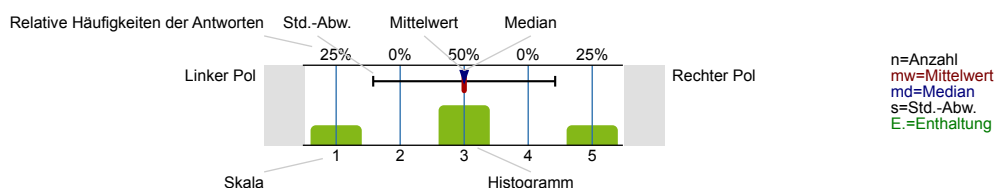
4. Fragen zur Übung - Teil A



Auswertungsteil der geschlossenen Fragen

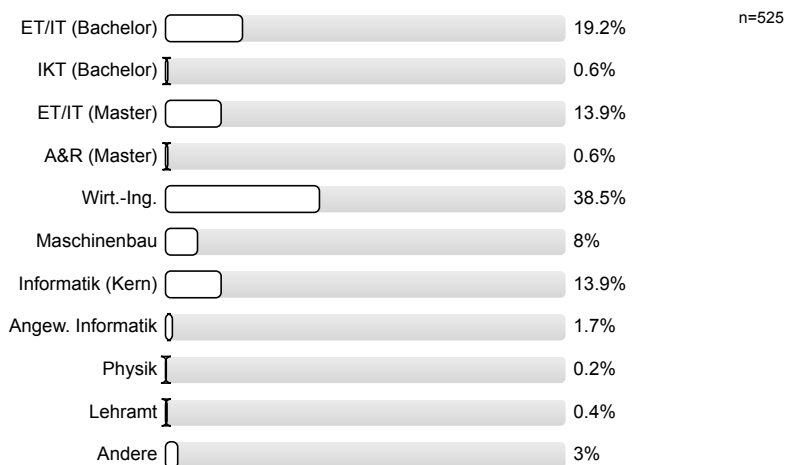
Legende

Frage text

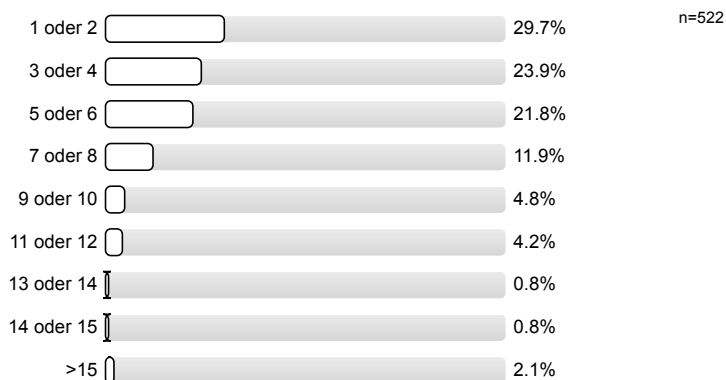


1. Angaben zum Studium

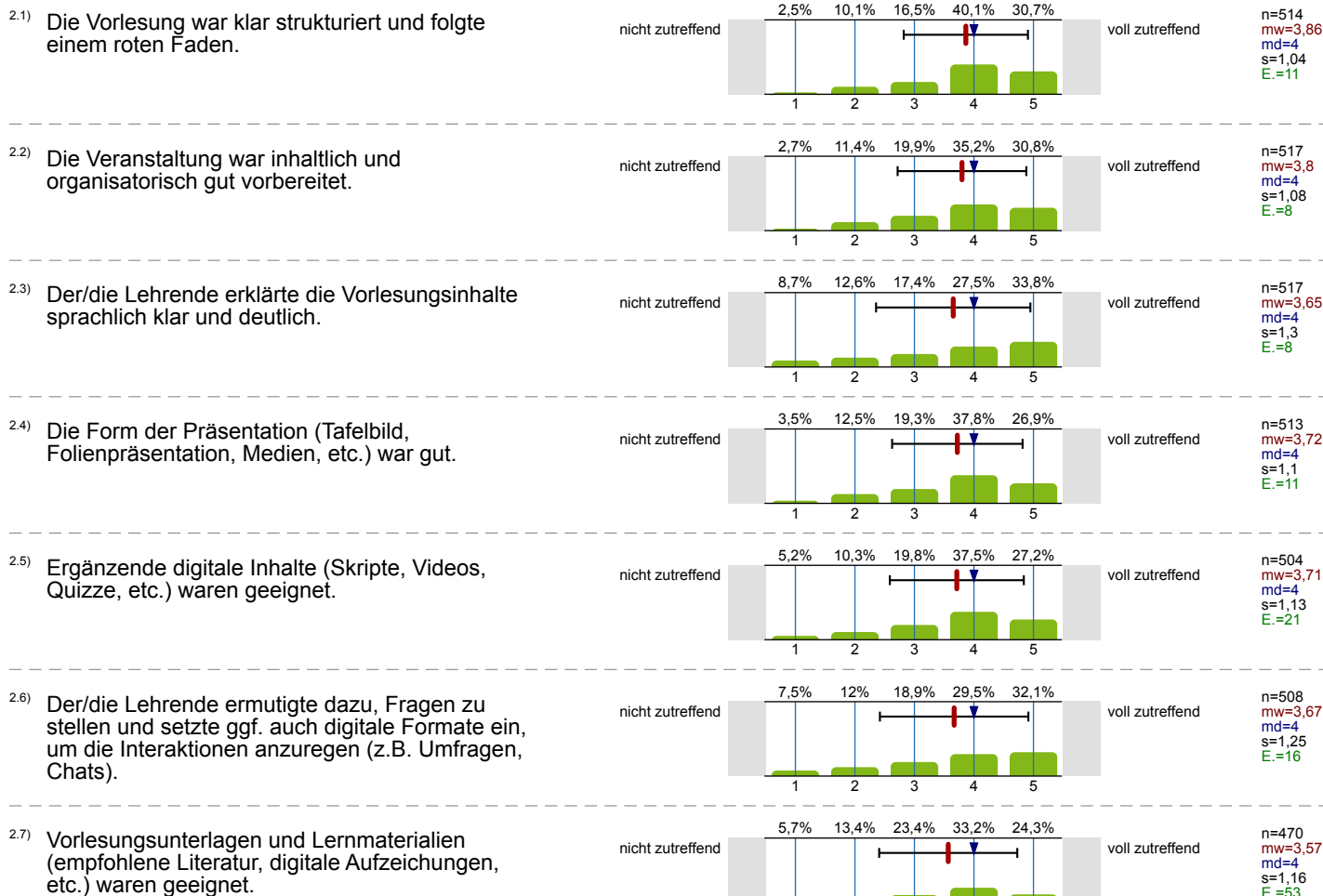
1.1) Studienfach:



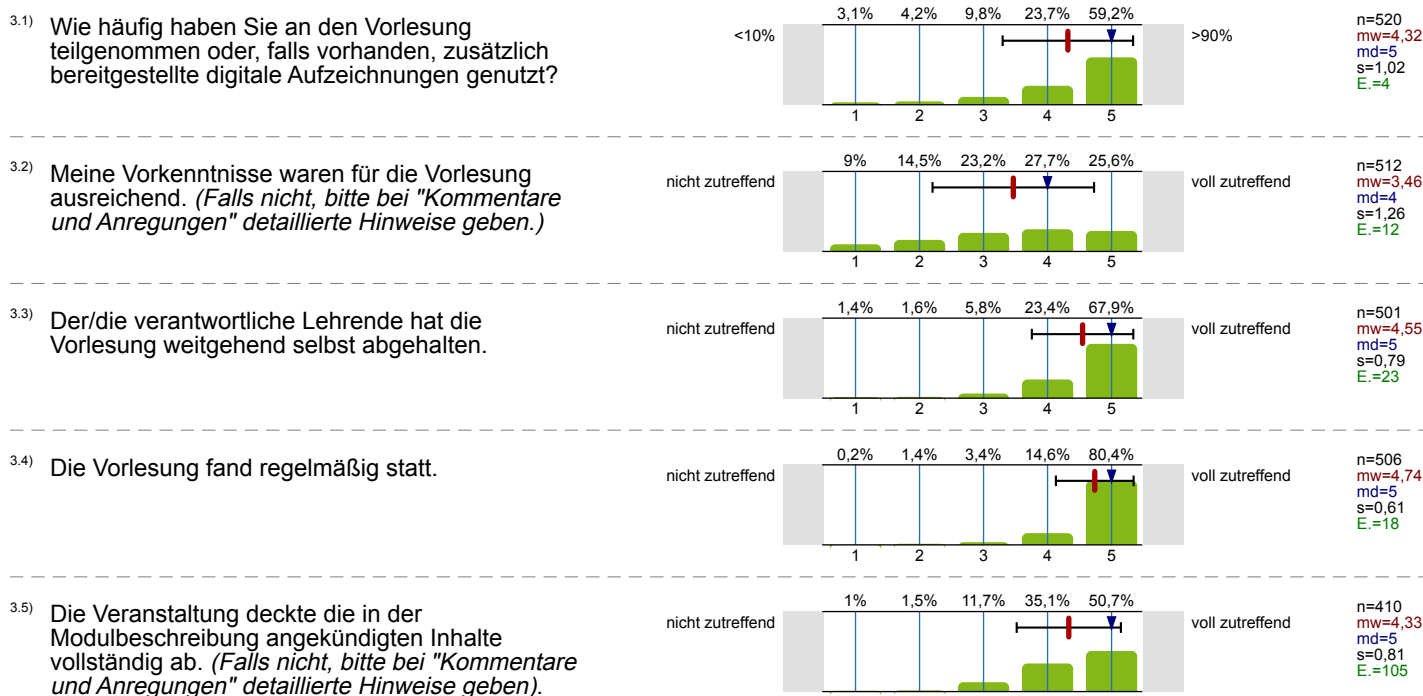
1.2) Anzahl Fachsemester:



2. Fragen zur Vorlesung - Teil A



3. Fragen zur Vorlesung - Teil B



3.6)	Mit den Rahmenbedingungen der Veranstaltung (Räumlichkeiten, Ausstattung, Veranstaltungszeiten) bin ich zufrieden.	nicht zutreffend		voll zutreffend	n=514 mw=4,14 md=4 s=1,05 E.=7
3.7)	Das Tempo der Vorlesung ist angemessen. (Falls nicht, bitte bei "Kommentaren und Anregungen" detaillierte Hinweise geben.)	nicht zutreffend		voll zutreffend	n=509 mw=3,52 md=4 s=1,23 E.=14
3.8)	Die tatsächliche Arbeitsbelastung im Bereich Selbststudium entspricht der Angabe in der Modulbeschreibung...	deutlich weniger		deutlich mehr	n=475 mw=3,87 md=4 s=1,03 E.=47
3.9)	Der Stoffumfang der Vorlesung ist meiner Meinung nach...	zu gering		zu umfangreich	n=513 mw=3,81 md=4 s=0,88 E.=11
3.10)	Der Zeitaufwand für dieses Fach (inkl. Vor- und Nachbearbeitung, Bearbeitung der Übungen etc.) ist im Vergleich zu anderen Fächern...	sehr gering		sehr groß	n=508 mw=4 md=4 s=0,96 E.=15

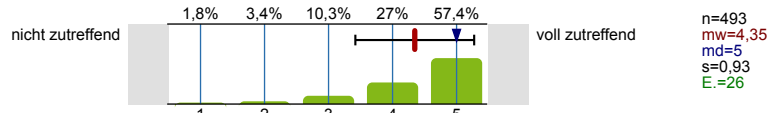
4. Fragen zur Übung - Teil A

4.1)	Die Übung war gut mit der Vorlesung abgestimmt.	nicht zutreffend		voll zutreffend	n=506 mw=3,71 md=4 s=1,16 E.=16
4.2)	Die Übungsleitenden konnte den Stoff gut vermitteln.	nicht zutreffend		voll zutreffend	n=506 mw=3,97 md=4 s=1,12 E.=18
4.3)	Fragen zur Vorlesung/Übung wurden beantwortet.	nicht zutreffend		voll zutreffend	n=492 mw=4,28 md=5 s=0,89 E.=29
4.4)	Der Versuch/die Versuche passen gut zur Vorlesung.	nicht zutreffend		voll zutreffend	n=160 mw=3,48 md=4 s=1,23 E.=316
4.5)	Die technische Ausstattung der Versuche bzw. deren digitale Aufbereitung war angemessen. (Falls nicht, bitte unter "Kommentare und Anregungen" Verbesserungsvorschläge notieren.)	nicht zutreffend		voll zutreffend	n=167 mw=3,6 md=4 s=1,11 E.=309
4.6)	Die Betreuung des Versuches erfolgte durch kompetentes Personal.	nicht zutreffend		voll zutreffend	n=162 mw=3,82 md=4 s=1,13 E.=312

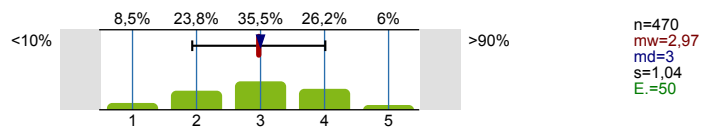
5. Fragen zur Übung - Teil B

5.1)	Wie oft haben Sie die Übung besucht und/oder ergänzende digitale Angebote genutzt?	<10%		>90%	n=514 mw=4,49 md=5 s=0,91 E.=6
------	--	------	--	------	--

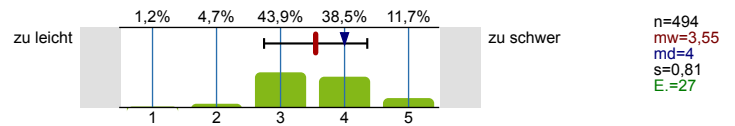
5.2) Die Größe der Übungs- bzw. Seminargruppe war angemessen.



5.3) Ich war in der Lage ...% der Übungen eigenständig zu lösen.

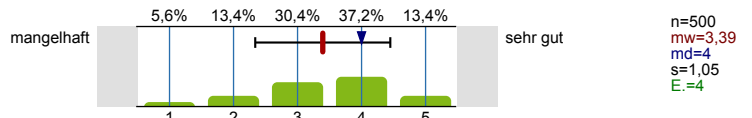


5.4) Die Übungsaufgaben waren...



6. Gesamtbeurteilung, Kommentare und Anregungen

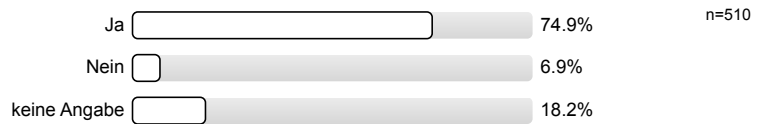
6.1) Insgesamt beurteile ich die Vorlesung und Übung mit der Note:



6.4) Sollte die Befragung auch in Zukunft digital erfolgen?



6.5) Wurde in der Vorlesung Zeit zur Beantwortung des Fragebogens eingeräumt?

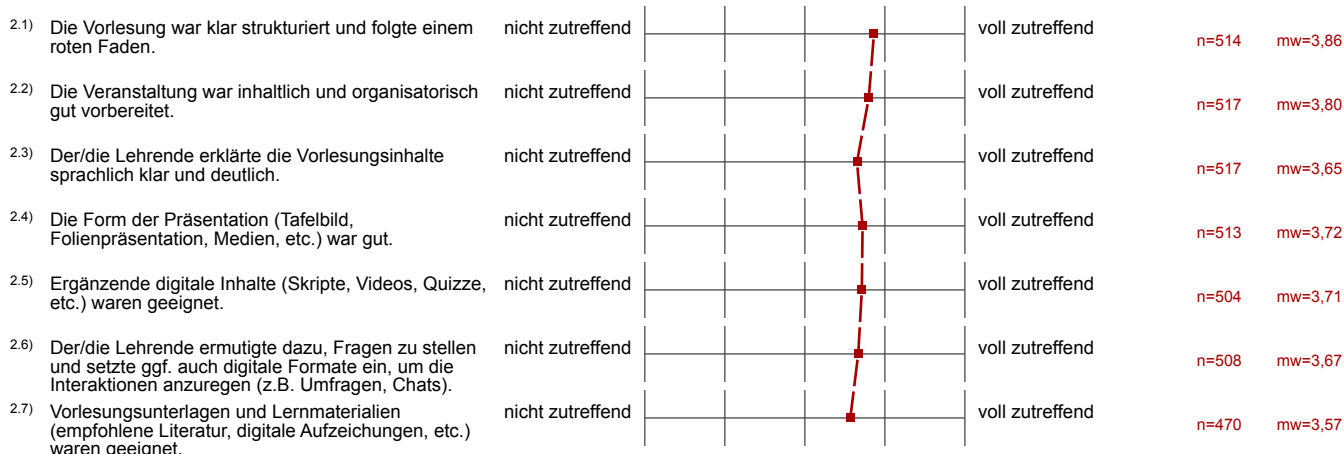


Profilinie

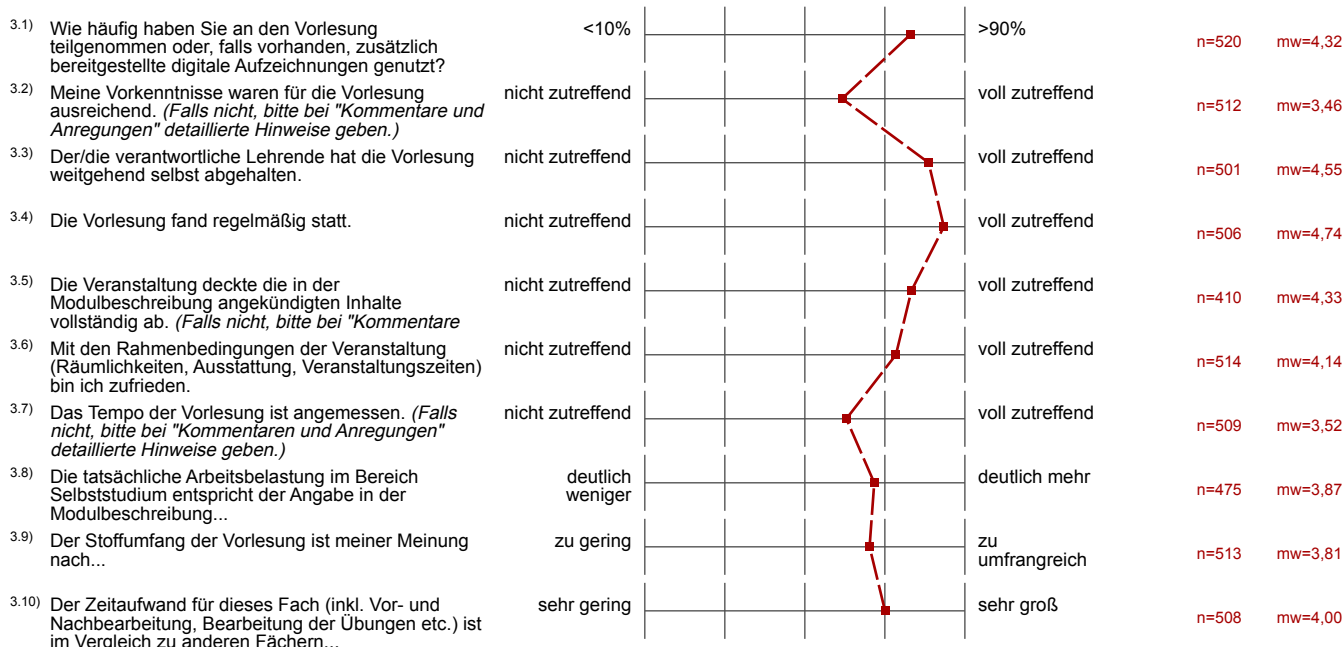
Zusammenstellung: TB-Bericht 1 16.07.2023-19:12

Verwendete Werte in der Profillinie: Mittelwert

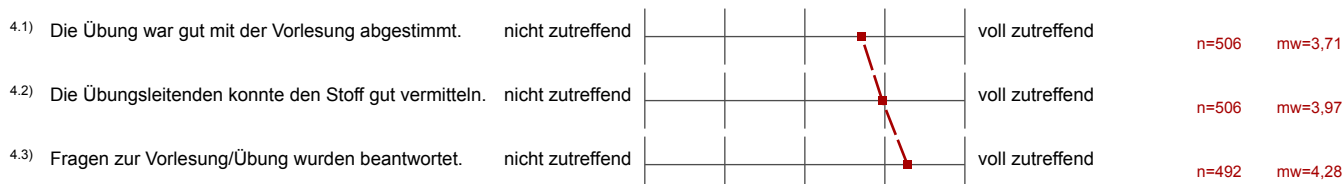
2. Fragen zur Vorlesung - Teil A

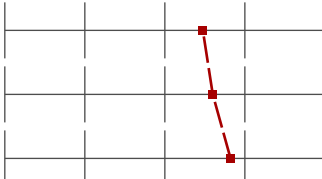




3. Fragen zur Vorlesung - Teil B





4. Fragen zur Übung - Teil A



4.4) Der Versuch/die Versuche passen gut zur Vorlesung.	nicht zutreffend		voll zutreffend	n=160	mw=3,48
4.5) Die technische Ausstattung der Versuche bzw. deren digitale Aufbereitung war angemessen. <i>(Falls nicht, bitte unter "Kommentare und</i>	nicht zutreffend		voll zutreffend	n=167	mw=3,60
4.6) Die Betreuung des Versuches erfolgte durch kompetentes Personal.	nicht zutreffend		voll zutreffend	n=162	mw=3,82

5. Fragen zur Übung - Teil B

5.1) Wie oft haben Sie die Übung besucht und/oder ergänzende digitale Angebote genutzt?	<10%		>90%	n=514	mw=4,49
5.2) Die Größe der Übungs- bzw. Seminargruppe war angemessen.	nicht zutreffend		voll zutreffend	n=493	mw=4,35
5.3) Ich war in der Lage ...% der Übungen eigenständig zu lösen.	<10%		>90%	n=470	mw=2,97
5.4) Die Übungsaufgaben waren...	zu leicht		zu schwer	n=494	mw=3,55

6. Gesamtbeurteilung, Kommentare und Anregungen

6.1) Insgesamt beurteile ich die Vorlesung und Übung mit der Note:	mangelhaft		sehr gut	n=500	mw=3,39
--	------------	--	----------	-------	---------